



CITY
SURF
PARK

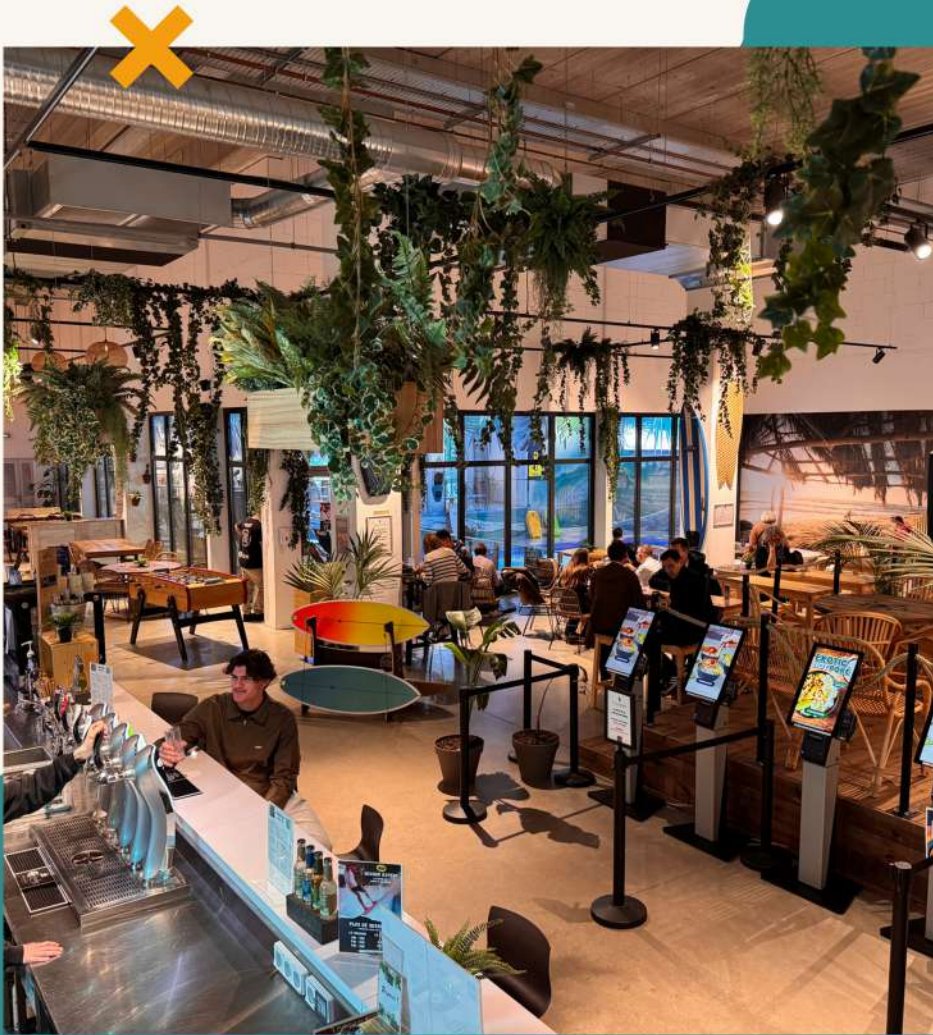
Événement Pro

CATALOGUE 2026-2027

CONTACT

+33 (0)6 31 91 25 12
event@city-surf-park.com

04 78 58 38 61
www.city-surf-park.com



Welcome to CITY SURF PARK

City Surf Park est un espace événementiel unique mêlant surf indoor, restauration et ambiance hawaïenne. Bien plus qu'une vague, c'est un véritable lieu de vie, où la culture surf se partage de manière accessible, conviviale et fédératrice.

Séminaires, réunions, conférences, lancements de produits, cocktails, afterworks ou soirées d'entreprise : nos espaces s'adaptent à tous vos formats.

Grâce à des surfaces modulables de 40 à 1 300 m², nous accueillons des groupes de 10 à 350 personnes, avec la possibilité de privatiser le lieu partiellement ou entièrement, selon vos objectifs.

City Surf Park propose également une expérience de team building unique autour du surf indoor. L'activité est accessible à tous les niveaux et à tous les âges. Ludique, sécurisée et immersive, elle est idéale pour renforcer la cohésion d'équipe, dans une eau chauffée à 27 °C toute l'année.

Le Spot



1300 m² De 5 à 300 pax

Palm Lounge



100 m² De 5 à 50 pax

Réunions



80 m² De 5 à 95 pax

Waikiki



75 m² De 10 à 60 pax

Palmeriaie



300 m² De 5 à 150 pax

The place to be

DÉCINES - OL VALLEE

CITY SURF PARK LYON

2 Avenue Simone Veil, 69150 Décines-Charpieu

Situé au pied du Groupama Stadium, le City Surf Park bénéficie d'un emplacement privilégié au cœur de l'Est lyonnais.

Il est accessible en 20 minutes depuis le centre-ville de Lyon, que ce soit en voiture ou en tramway depuis la Gare Part-Dieu, et à seulement 15 minutes de l'Aéroport Lyon Saint-Exupéry.

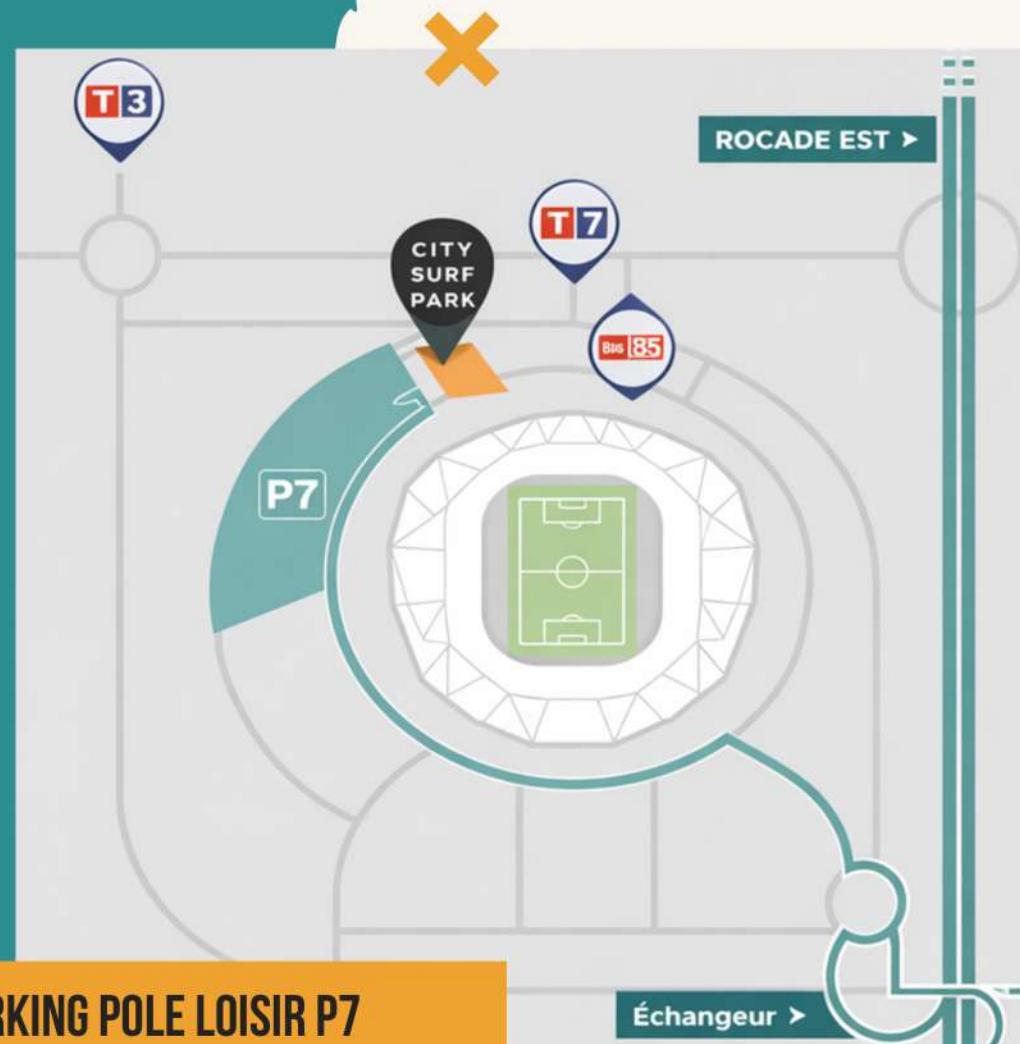
Un cadre facilement accessible, idéal pour accueillir vos événements professionnels, team buildings et expériences sur-mesure, sans contrainte logistique pour vos invités.

 **PARKING P7 - Rocade EST - Échangeur 7**

 **TRAM T7 - Arrêt Décines OL Vallée**

 **TRAM T3 - Arrêt Décines Grand Large**

 **BUS 85 - Arrêt Décines OL Vallée**



PARKING POLE LOISIR P7

5h gratuit hors jour de match

350 places disponibles

A proximité immédiate

Accessibilité 7/7



RESTAURATION
Traiteur / Pokawa

Waikiki

ESPACE RECEPTIF

Face à la vague, cet espace entièrement privatisable peut aussi bien être dédié à la restauration qu'entièrement repensé pour répondre à d'autres usages.

Véritable bulle tropicale au cœur du City Surf Park, il s'adapte à tous vos formats d'événements.

Côté restauration, l'espace peut accueillir buffets, cocktails ou toutes autres prestations de restauration. Vous pouvez profiter des offres de notre restaurant sur place POKAWA ou des formules assis, debout sous différents formats.

Cet espace entièrement modulable, peut être transformé en espace d'exposition, de conférence, masterclass, kick-off meeting, lancement de produit ou tout autre événement thématique.

- 75 m² entièrement modulable
- 60 pax debout / 40 pax assises
- Espace ouvert, privatisable selon vos besoins



ANIMATION
Cocktail / Oenologie

- Afterwork
- Soirées d'entreprise
- Cocktail dînatoire
- Repas assis
- Conférences
- Lancement de produits
- Masterclass

Palm Lounge

ESPACE SCENIQUE

L'espace comprend une zone ouverte offrant l'une des plus belles vues sur la vague, ainsi qu'une très grande scène, ainsi qu'un accès direct au Beach Bar.

La scène de 32 m² est parfaitement adaptée à l'organisation de DJ sets, concerts, spectacles, masterclass, conférences, réunions plénières, ou tout autre type d'événement musical et festif.

Cet espace accueille régulièrement nos spectacles HAKA, nos cours de danse polynésienne, ainsi que de nombreux concerts et événements DJ. Les invités bénéficient d'un accès direct au bar, idéal pour se détendre, partager un verre et profiter pleinement de l'ambiance et du spectacle.

Des équipements complémentaires sont également disponibles : vidéoprojecteur, système son avec micro, baby-foot ...

L'espace peut être aménagé sur mesure, avec buffet, tables ou mange-debout, afin de s'adapter parfaitement à l'esprit et aux objectifs de votre événement.

- 100 m² entièrement modulable
- Sonorisation, vidéo projecteur & babyfoot
- 50 pax debout / 40 pax assises

Soirées d'entreprise

Cocktail dînatoire

Repas assis

Lancement de produits

Concert

Show

DJ Set

Afterwork

Masterclass

Conférences



ESTRADE

Animations & Show



BEACHBAR

Bières à la pression,
large sélection de
cocktails et mocktails

Honolulu & Malibu

SALLES DE RÉUNION

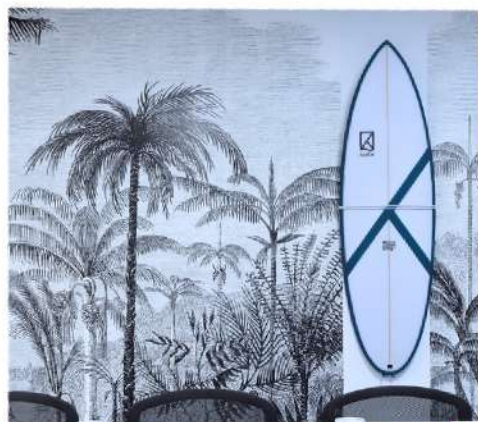
Notre espace est entièrement équipé :

- Système de visioconférence (vidéo projecteur, système son, multi prise ...)
- Connexion Wi-Fi haut débit
- Mobiliers modulables (chaises, tables, estrades) + climatisation et chauffage



MALIBU

Salle intimiste idéale pour des réunions en petit comité



HONOLULU

Salle spacieuse, adaptée aux réunions de plus grandes envergures

	Salle Honolulu	Salle Malibu
Surface / m2	40 m2	80 m2
En classe	22 pax	46 pax
En théâtre	50 pax	95 pax
En U	17 pax	30 pax
En carré	20 pax	36 pax
Debout	35 pax	95 pax
Disponibilité	À l'heure, demi-journée ou journée entière	À l'heure, demi-journée ou journée entière

La Palmeraie

ESPACE THÉMATIQUE

Premier point de contact avec l'univers City Surf Park, cet espace de 180 m² entièrement privatisable constitue le point d'ancrage idéal de votre événement. Ouvert sur l'extérieur, il offre une transition naturelle et entièrement thématique entre votre accueil et notre spot, plongeant immédiatement vos invités dans l'expérience.

Sa modularité totale permet d'imaginer une grande variété de configurations : exposition, pop-up store, cocktail d'accueil avant une session de team building, espace lounge avec DJ set, corner photo ou activation de marque, ou encore zone networking pour un afterwork estival.

De mai à septembre, cet espace ouvert devient un véritable atout grâce à son cadre rafraîchissant, protégé du soleil, et à sa circulation fluide entre intérieur et extérieur.

En période hivernale, il se prête davantage à des formats courts, accueil, cocktail d'ouverture, avant de prolonger l'événement dans les espaces chauffés du site.

- 180 m² entièrement modulable
- 150 pax debout / 80 pax assises
- Événements sur-mesure possibles selon thème ou objectif

Soirées d'entreprise

Cocktail dînatoire

EXPOSITION

Lancement de produits

Espace d'accueil



Game changer

NOS ANIMATIONS



DJ SET

Nous proposons des DJ professionnels aux styles variés, capables de s'adapter à tous les formats d'événements.

De la musique d'ambiance pour accompagner un cocktail ou un temps d'accueil, jusqu'à

l'animation de soirées dansantes, nos DJ ajustent leur programmation en fonction de vos besoins, de votre public et de l'énergie souhaitée.



HAKA & DANSES

Une immersion de 45 minutes au cœur de la culture maorie, comprenant une initiation participative pour les invités et des danses polynésiennes mêlant grâce, énergie et rythmes traditionnels.

Un moment fort et fédérateur, conçu pour marquer les esprits et faire vivre une expérience culturelle authentique et mémorable.



SURF SHOW

Pendant 60 minutes, des surfeurs professionnels réalisent des démonstrations spectaculaires, enchaînant leurs meilleures figures dans une ambiance lumineuse immersive, pour offrir à vos invités un show aussi impressionnant que fédérateur.



CONCERT

Notre scène s'adapte à tous vos événements. Grâce à nos partenaires artistiques, nous vous accompagnons dans le choix de l'artiste ou du style musical idéal, en parfaite adéquation avec l'ambiance souhaitée et le public de votre soirée.

La Vague

NOTRE ACTIVITÉ SURF

La vague du City Surf Park se privatise pour offrir à vos équipes une expérience de team building unique, accessible à tous les niveaux et à tous les âges.

Dans une eau maintenue à 27°C toute l'année, vos collaborateurs découvrent les sensations du surf indoor en toute sérénité. Combinaisons néoprène et matériel complet sont fournis sur place : aucune contrainte vestimentaire, uniquement le plaisir de l'expérience.

Chaque session privatisée accueille jusqu'à 10 participants pendant 1 heure, encadrés par nos coachs professionnels, garants d'un environnement sécurisé, bienveillant et propice à une progression rapide. Cette formule favorise une cohésion authentique, où la concentration demandée par la vague invite naturellement à lâcher prise et à adopter la cool attitude.

Disponible du lundi au dimanche, cette activité permet de sortir du cadre habituel et de créer une véritable parenthèse tropicale au cœur de Lyon. Sur la vague, pas de place pour le stress : seulement des sensations immédiates, des sourires partagés et une fierté collective face aux progrès de chacun.

Une expérience forte et valorisante, qui renforce naturellement les liens d'équipe.

- ➔ Plusieurs sessions de 10 participants par session
- ➔ Durée : 40 min par groupe de 10 surfeurs
- ➔ Capacité de 50 personnes par 3h d'activité



Let's Start

IL NOUS FONT CONFIANCE



GROUPE Scheider



“ Une expérience unique et mémorable ”

Nous avons organisé notre événement chez City Surf Park, et tout était parfaitement orchestré.

L'équipe est professionnelle et accueillante, le cadre est dépaysant et original, et nos collaborateurs ont adoré l'activité surf ainsi que l'ambiance conviviale. Un team building dynamique et fédérateur qui restera dans les mémoires ! Nous reviendrons sans hésiter !



Huawei France



“ Un séminaire dans un cadre exceptionnel ”

Nous avons privatisé City Surf Park pour notre séminaire d'entreprise, et l'expérience a dépassé toutes nos attentes.

Un parfait équilibre entre travail et détente, avec des infrastructures modernes et une équipe aux petits soins. Nos collaborateurs ont adoré cette journée immersive et originale. Un grand merci pour cette organisation impeccable !



EDF



“ Une soirée d'entreprise inoubliable ”

Nous avons organisé notre soirée d'entreprise chez City Surf Park, et nos invités en parlent encore.

La privatisation du lieu a offert une atmosphère exclusive et conviviale, avec un cocktail raffiné et des animations originales.

Une expérience unique qui allie professionnalisme et fun. Un grand bravo à l'équipe pour son accueil et son savoir-faire !



About Our NOTRE HISTOIRE

City Surf Park est né d'une idée simple mais ambitieuse, portée par son fondateur Aymeric DESERT : rendre la culture surf accessible à tous, toute l'année, au cœur de la ville.

Une vision guidée par la passion du surf, le goût du partage et l'innovation, avec l'envie de créer bien plus qu'une vague : un lieu de vie, de rencontres et d'émotions.

Implanté au pied du Groupama Stadium, City Surf Park voit le jour avec un objectif clair : offrir une expérience de surf indoor unique en France, capable de s'adresser aussi bien aux débutants qu'aux riders confirmés, tout en intégrant une dimension conviviale et festive. Ici, le surf sort de l'océan pour devenir une expérience urbaine, inclusive et fédératrice.

Dès son ouverture, le lieu s'impose comme un nouveau spot de vie lyonnais, mêlant sport, restauration, musique et événements.

Autour de la vague prennent forme un beach bar, des espaces événementiels modulables, des shows, des DJ sets et des expériences de team building inédites. Chaque détail est pensé pour faire vivre l'esprit surf : liberté, dépassement de soi, respect et cool attitude.

City Surf Park évolue en permanence. La technologie de vague s'affine, les espaces se transforment, les formats d'événements se multiplient. Cette capacité d'adaptation fait du lieu un terrain d'expression ouvert aux entreprises, aux marques et au grand public, dans une ambiance résolument dépaysante.

Aujourd'hui, City Surf Park est reconnu comme un concept hybride et innovant, à la croisée du sport, de l'événementiel et du lifestyle.

Un lieu imaginé par un passionné, construit collectivement, où l'on vient surfer, se rassembler, célébrer, travailler autrement et surtout partager une expérience mémorable.





CITY
SURF
PARK

A très vite

CONTACT

+33 (0)6 31 91 25 12
event@city-surf-park.com

04 78 58 38 61
www.city-surf-park.com

WWW-CITY-SURF-PARK.COM